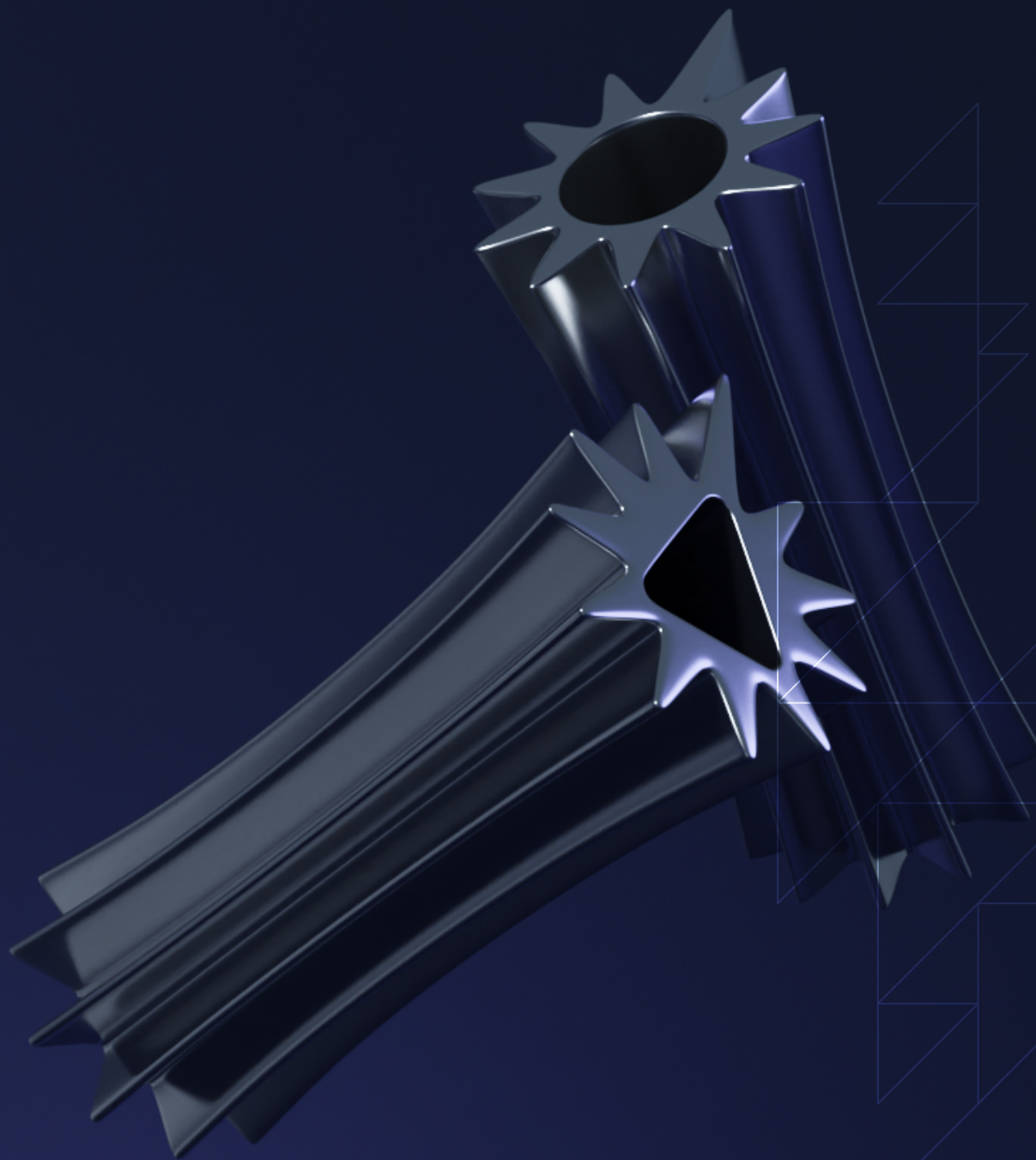


ID JF-05

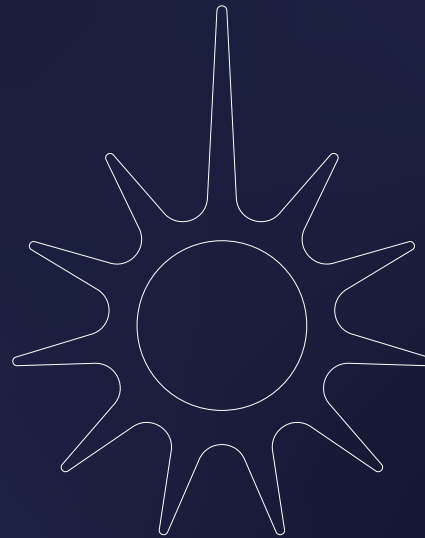


O ESFORÇO
MERECE DESTAQUE.

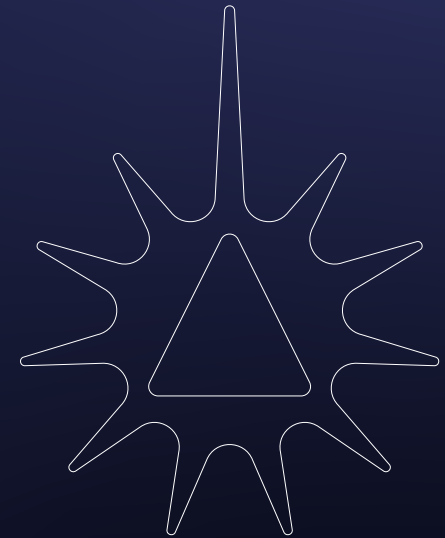




O logótipo representa os 11 jogadores com um dos vértices salientes representando o jogador destacado no prémio.

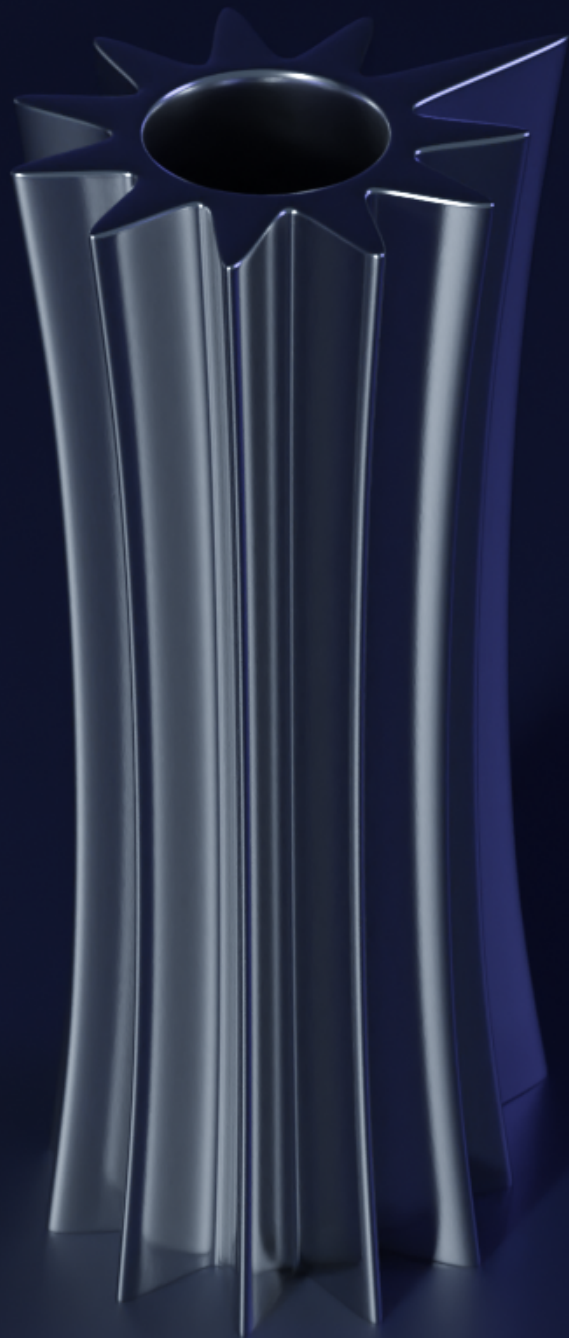


O troféu parte de uma identidade bidimensional onde se distinguem os prémios pela forma interior que preenche o logótipo de cada prémio.



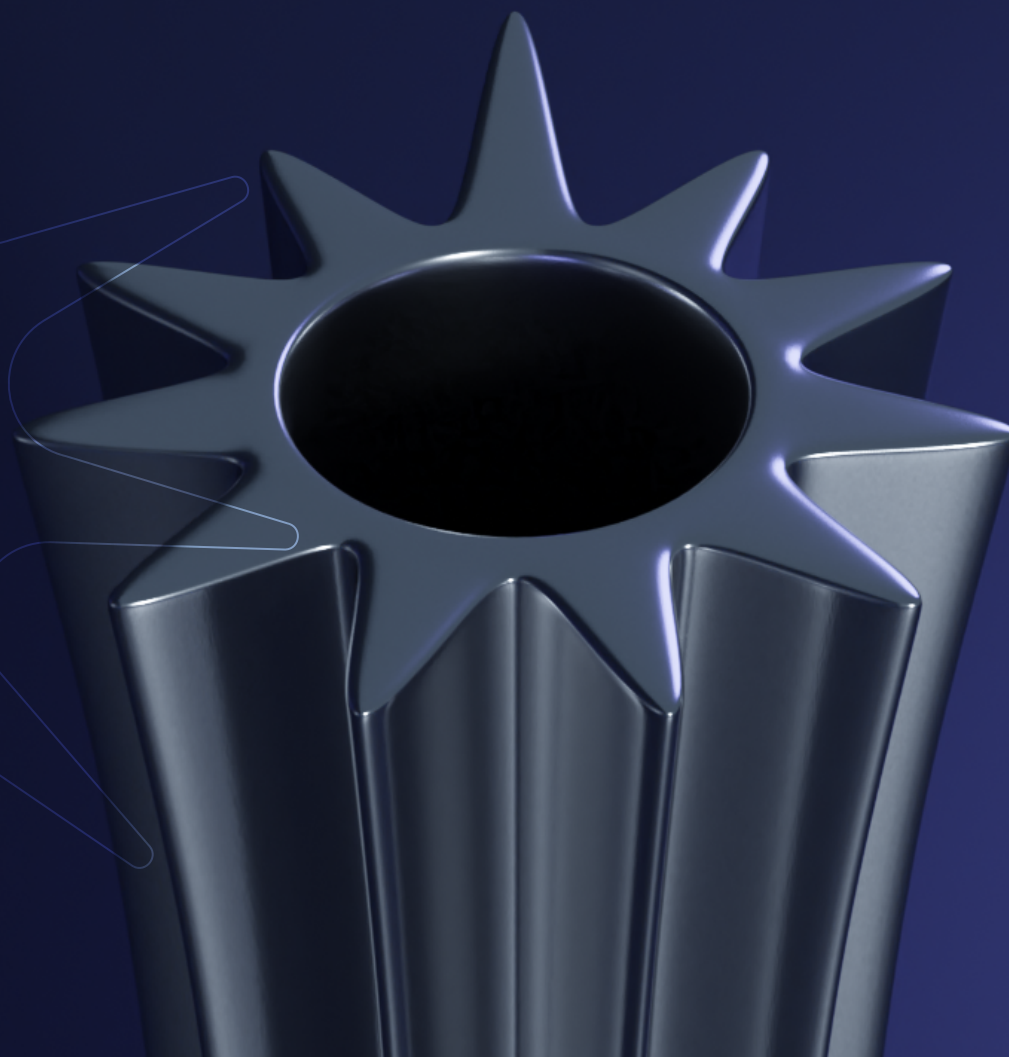
Esta forma é, depois, extrudida dando origem ao troféu.

ID JF-05



TROFÉU
FAIRPLAY

ID JF-05



Em ambos os Prêmios, para além de distinguir os jogadores premiados, também se pretende dar destaque à restante equipa, demonstrando a importância da união do grupo para o sucesso individual.

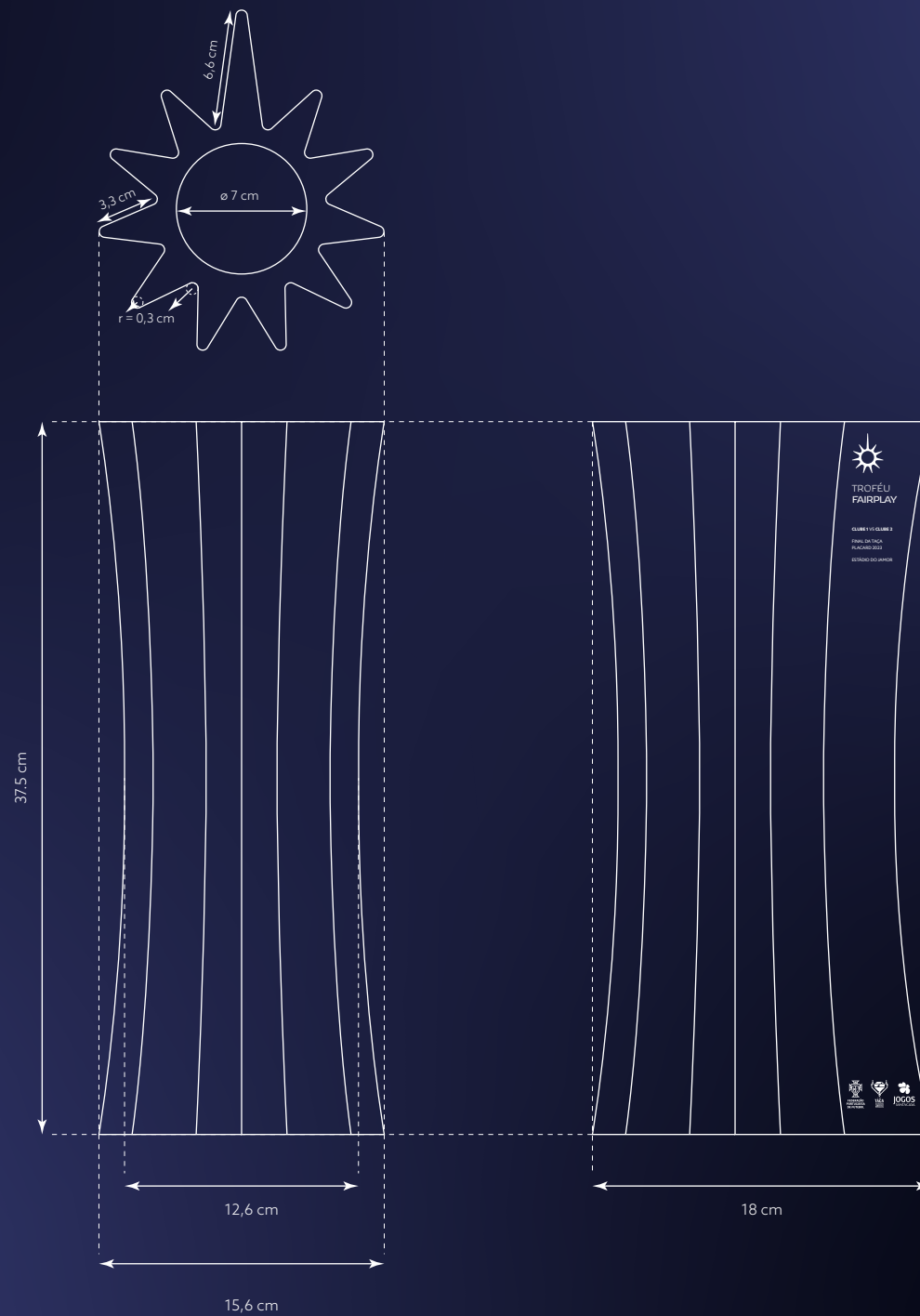
O Troféu *Fairplay* é diferenciado pelo círculo.

O círculo pretende destacar a filosofia do *Fairplay* e a fluidez de um jogo com conduta ética. O Jogador *Fairplay* equilibra o jogo, eliminando arestas, tornando o jogo justo, permitindo a união e respeito pelos jogadores de cada equipa.



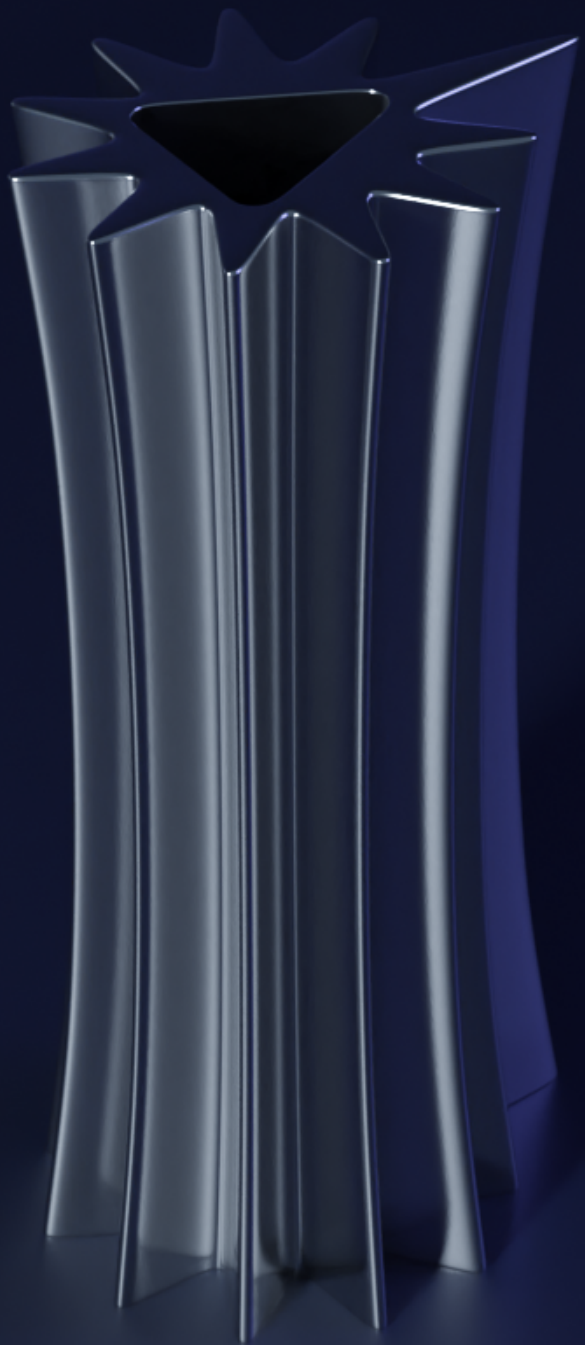
TROFÉU
FAIRPLAY

ID JF-05



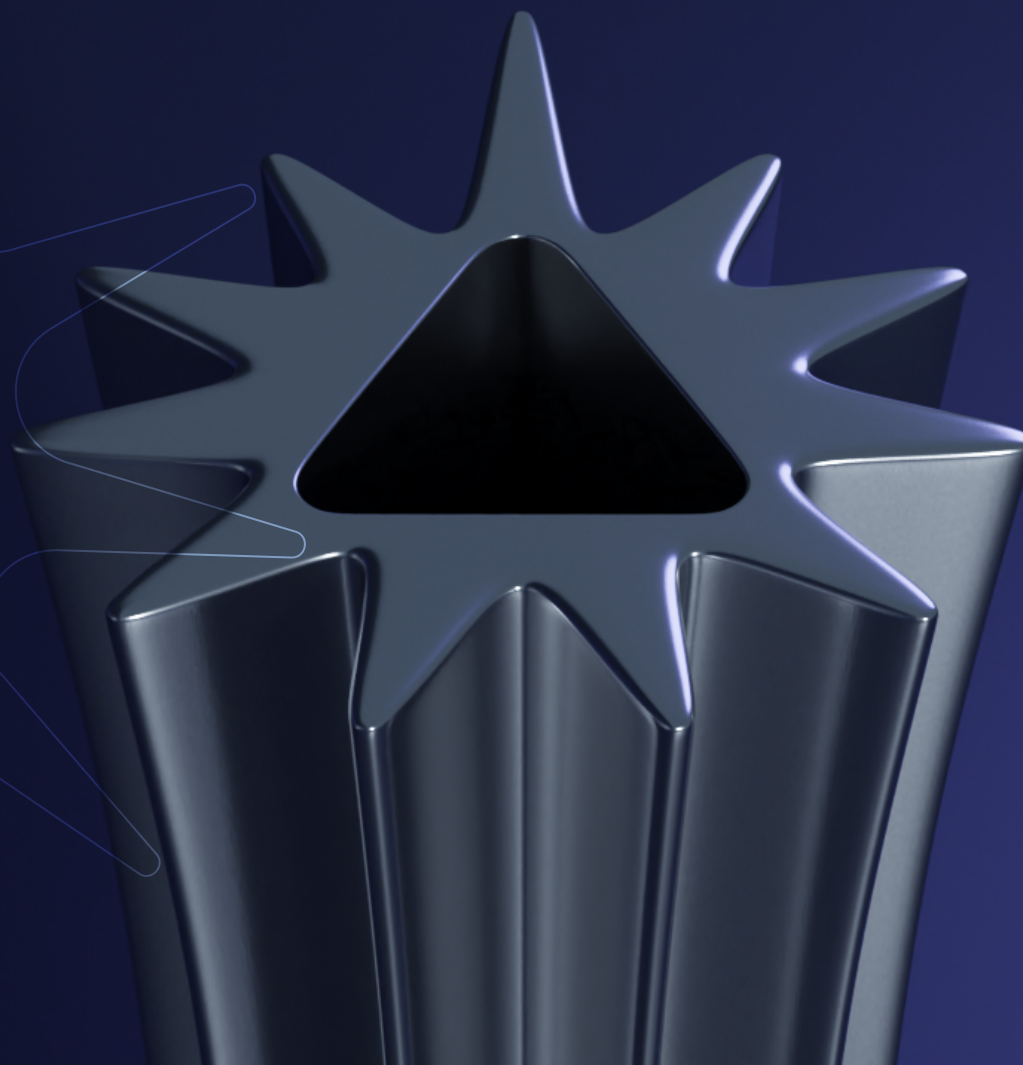
Desenho Técnico
Troféu Fairplay

ID JF-05



TROFÉU
HOMEM
DO JOGO

ID JF-05



O Troféu Homem do Jogo é distinguido pelo triângulo.

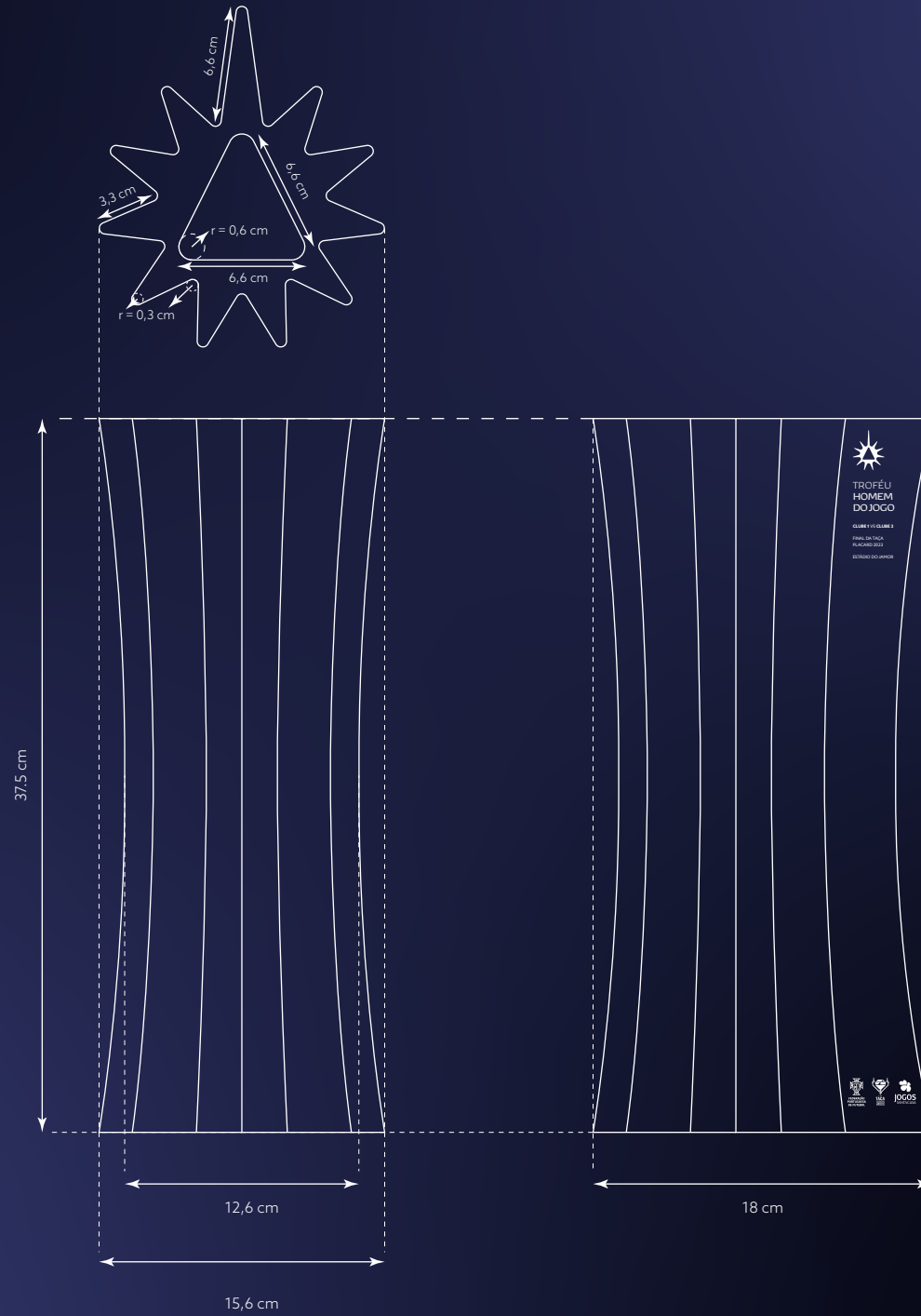
A precisão da jogada e determinação do jogador dão origem à forma escolhida para esta distinção. A forma que aponta para um caminho talhado pelo talento e esforço do jogador distinguido.

Os vértices do triângulo, para além de apontarem para o jogador distinguido, apontam também para os restantes jogadores de equipa, representando o ato de jogada coordenada que o eleva a Homem do Jogo.



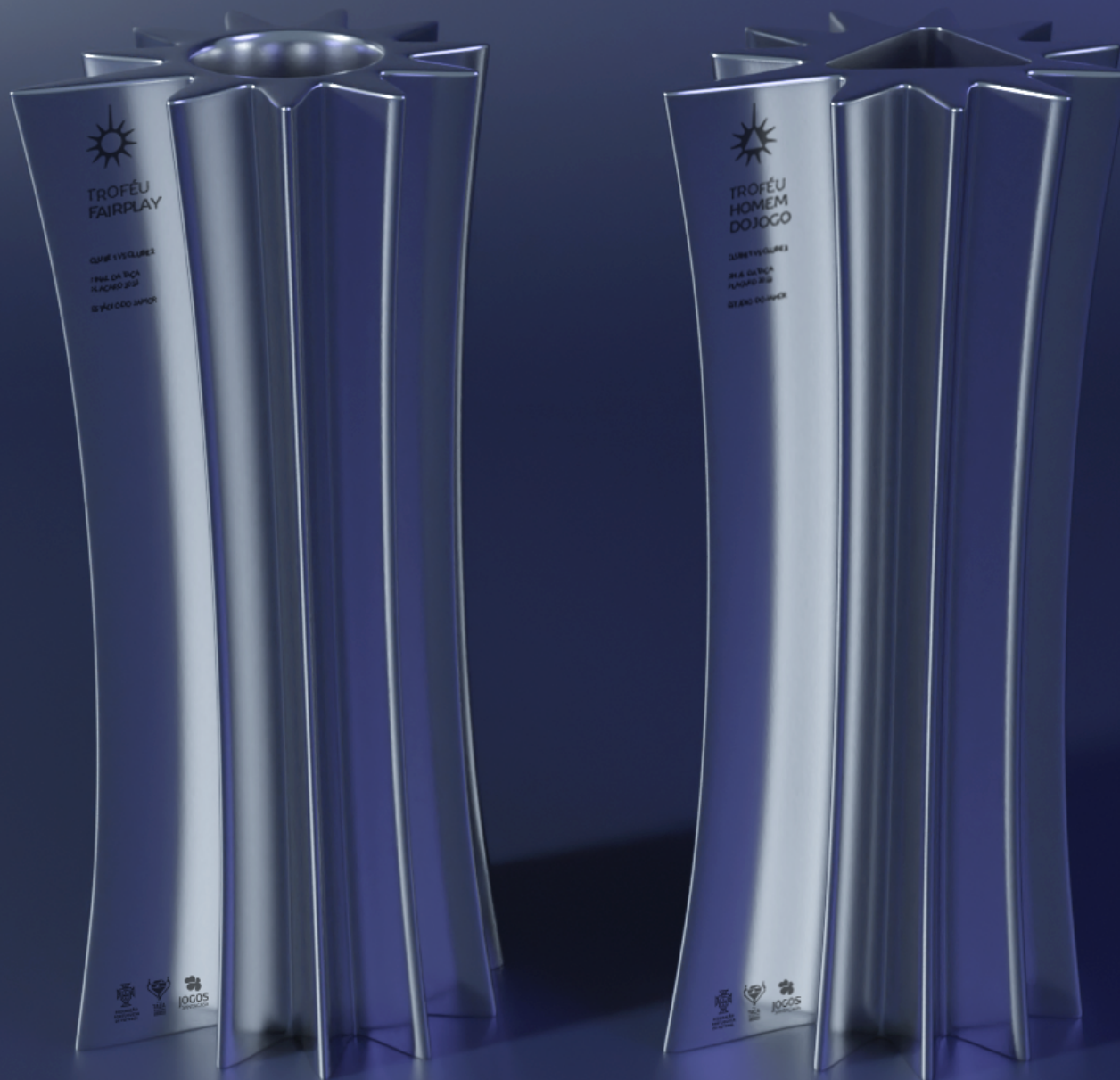
TROFÉU
HOMEM
DO JOGO

ID JF-05



Desenho Técnico
Troféu Homem do Jogo

ID JF-05



Produção

Material:
Alumínio

Método de Produção:
Fundição com molde em areia

Gravação das inscrições:
Gravação a laser

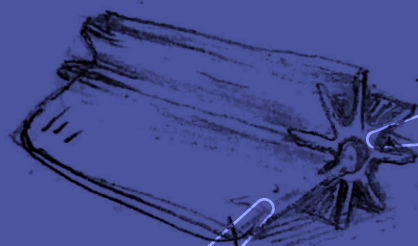
Acabamento:
Polido

ID JF-05



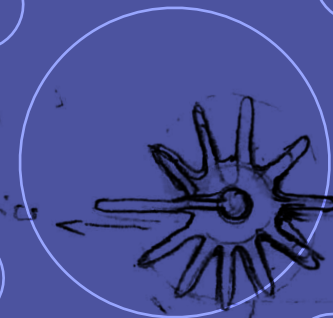
11 PONTAS - 11 JOGADORES

1 PONTA SALIENTE - JOGADOR PREMIADO
- DESTAQUE



VIDRO
OU
ACRILICO

LATAO
ALUMINIO



MELHOR

