



Pesado

VESUVIO S3 MID

VESUVIOS3M

Bota funcional de couro integral com sola de PU aderente

Gáspea	Pele Crazy Horse
Forro	Malha 3D
Palmilha	Palmilha SJ Foam
Palmilha Proteção	Aço
Sola exterior	PU/borracha
Biqueira	Aço
Categoria	S3 / SR, FO, HRO
Intervalo de tamanhos	EU 35-48 / UK 3.0-13.0 / US 3.0-13.5 JPN 21.5-31.5 / KOR 230-315
Peso da amostra	0.753 kg
Normas	ASTM F2413:2018 EN ISO 20345:2022



BLK



DBN



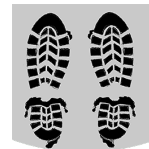
Resistente a óleos e combustíveis

A sola exterior é resistente a óleos e combustíveis.



Malha 3D

Malha de distância produzida a três dimensões para melhorar a gestão da humidade e da temperatura.



Sola exterior com sistema de autolimpeza

As solas com sistema de limpeza automática são concebidas de forma a reduzir as obstruções do perfil.



Parte superior de couro respirável

O couro natural proporciona um grau elevado de conforto ao utilizador, combinado com durabilidade em aplicações versáteis.



S3

Os sapatos de segurança S3 são adequados para trabalhar em ambientes com níveis elevados de humidade e com presença de óleos ou hidrocarbonetos. Estes sapatos também protegem contra o risco de perfuração da sola exterior e de esmagamento do pé.

Indústrias:

Construção, Produtos químicos, Indústria, Mineração, Petróleo e gás, Tático

Ambientes:

Ambiente frio, Ambiente seco, Superfícies extremamente escorregadias, Ambiente lamacento, Neve e gelo, Superfícies irregulares, Ambiente húmido

Manual de manutenção:

Para prolongar a vida útil dos seus sapatos, recomendamos que os limpe regularmente e que os proteja com produtos adequados. Não seque os sapatos num radiador, nem perto de qualquer fonte de calor.

	Descrição	Unidade de medida	Resultado	EN ISO 20345
Gáspea	Pele Crazy Horse			
	Parte superior: permeabilidade ao vapor de água	mg/cm ² /h	5.3	≥ 0.8
	Parte superior: coeficiente de vapor de água	mg/cm ²	49.5	≥ 15
Forro	Malha 3D			
	Forro: permeabilidade ao vapor de água	mg/cm ² /h	103.5	≥ 2
	Forro: coeficiente de vapor de água	mg/cm ²	827.6	≥ 20
Palmita	Palmita SJ Foam			
	Palmita: resistência à abrasão (seco/húmido) (ciclos)	ciclos	25600/12800	25600/12800
Sola exterior	PU/borracha			
	Resistência à abrasão da sola exterior (perda de volume)	mm ³	95	≤ 150
	Sola exterior antiderrapante SRA: calcanhar	fricção	0.35	≥ 0.28
	Sola exterior antiderrapante SRA: planta do pé	fricção	0.38	≥ 0.32
	Sola exterior antiderrapante SRB: calcanhar	fricção	0.15	≥ 0.13
	Sola exterior antiderrapante SRB: planta do pé	fricção	0.21	≥ 0.18
	Valor antiestático	MegaOhm	150	0.1 - 1000
	Valor ESD	MegaOhm	N/A	0.1 - 100
	Absorção de energia na zona do calcanhar	J	28	≥ 20
Biqueira	Aço			
	Biqueira de resistência ao impacto (desobstrução após impacto 100 J)	mm	N/A	N/A
	Biqueira de resistência à compressão (desobstrução após compressão 10 kN)	mm	N/A	N/A
	Biqueira de resistência ao impacto (desobstrução após impacto 200 J)	mm	16	≥ 14
	Biqueira de resistência à compressão (desobstrução após compressão 15 kN)	mm	17	≥ 14

Tamanho da amostra: 42

Os nossos sapatos estão em constante evolução, os dados técnicos acima mencionados podem mudar. Todos os nomes de produtos e marca Safety Jogger, são registados e não podem ser utilizados ou reproduzidos em qualquer formato, sem o nosso consentimento por escrito.