

X-101 6A20.81
S1P SRC ESD

ACTION
LINE | X-1

TAMANHOS 36 - 48

X-BALANCE PRO

Base ideal para a estabilidade do pé.

FLYKNIT

A tecnologia Flyknit utiliza fibras de alta resistência com áreas de apoio, elasticidade e respirabilidade.

BIQUEIRA ALUMINIUM

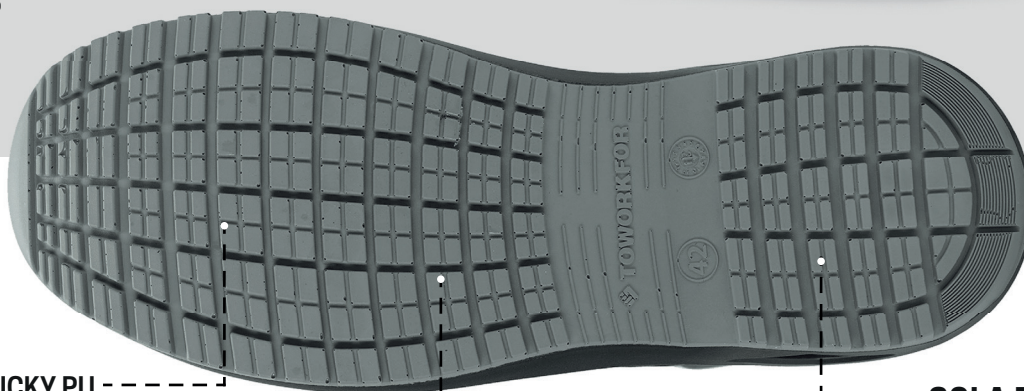
Biqueira de proteção ultraleve resistente a pressões até 200 joules.

CARBON PRO

Espuma condutora para um desempenho máximo com propriedades de impulso.

PALMILHA FLOAT

Não-metálica, extremamente leve e flexível, ideal para longas rotinas em atividade. Excelente absorção de suor.



HARD STICKY PU

Estrategicamente posicionado nas zonas de maior desgaste para criar uma maior durabilidade.

CLEATS

Zona aberta para melhorar a dispersão de fluidos.

SOLA DOUBLE DENSITY PU

Esta sola mistura duas densidades diferentes de PU, onde a sola intermédia é extremamente macia e confortável, enquanto que a sola dura de PU proporciona grande aderência e resistência ao óleo e à abrasão.



ALUMINIUM
BIQUEIRA



FLOAT
PALMILHA



DESCARGA
ELETROESTÁTICA

X-BALANCE PRO

NORMAS EN ISO 20345:2011

S1P - Zona do calcanhar fechada com as seguintes características

- E** - Absorção de energia na zona do calcanhar
- A** - Calçado antiestático
- FO** - Resistência aos óleos
- P** - Resistência à perfuração

CARACTERÍSTICAS ADICIONAIS:

- SRC** - Resistência ao escorregamento em cerâmica + detergente e aço + glicerina
- ESD** - Descarga eletrostática (EN 61340-5-1)

VANTAGENS

- Leve | Confortável | Respirável | Versátil | Look Desportivo |
- Excelentes características anti-derrapantes

AMBIENTE DE TRABALHO

- Trabalhos Interiores | Estafeta | Administrativo | Lojista |
- Armazém