

FESTIVAL DE
CIRCO
CONTEMPORÂNEO

*FESTIVAL FOR
CONTEMPORARY
CIRCUS*

LE

ME

5-8 DEZ/DEC
ÍLHAVO

2024

PORTUGAL

ÍNDICE

LEME 2024	3
LEME em números	5
Programação Nuclear	6
Apoio à criação	9
SHOWCASE OUTDOOR ARTS PORTUGAL	11
BETA CIRCUS Participatory experience	14
Hand to hand	16
Navegar	21
LEME PRO	24
Oficina	28
Programa	29
Contactos	31

LEME 2024

O LEME é um festival de marés e ventos, navegando no horizonte do circo contemporâneo, onde a inovação e os espaços não convencionais se transformam em âncoras para uma visão europeia de desenvolvimento cultural. Ílhavo, cidade de tradição marítima, acolhe este encontro único, onde artistas são navegadores de novas expressões e o circo se converte numa embarcação que cruza fronteiras artísticas. O festival é uma oportunidade para criadores emergentes, uma carta náutica de novas tendências, traçando rotas entre o local e o europeu. Com um foco particular na inovação, apoia propostas que desafiam as convenções e promovem um olhar renovado sobre a performance e o espaço. Ao abrir caminho para artistas emergentes, o LEME incentiva-os a criar sem limites, apoiando-os na construção de narrativas que questionam, emocionam e transformam o público. Reconhecido com o Selo EFFE pela sua qualidade e impacto, o festival solidifica-se entre os pares europeus, em estreita ligação com redes como a Circostrada e o IETM, e com a participação ativa em plataformas como a IN-SITU, onde novas formas de expressão encontram terreno fértil.

Em 2024, sob o tema “humanizar o espaço comum”, o LEME convida-nos a navegar pelas histórias e memórias que moldam o espaço de todos nós. Entre 5 e 8 de dezembro, a programação celebra a relação entre pessoas e o espaço que habitam, o “espaço comum” como mar de encontros, onde a vida se inscreve e se humaniza. A edição de 2024, como maré viva, rompe com os limites convencionais e faz da cidade um palco que reflete as vidas e trajetórias dos seus habitantes e dos artistas que aqui aportam. Nesta travessia, o festival acolhe dois projetos de cooperação europeia - BETA CIRCUS Participatory experience e Hand to Hand -, que se fundem na programação para enriquecer o espaço público com histórias locais e perspectivas internacionais. A programação do LEME desdobra-se em vários eixos que, como correntes marítimas, interligam diferentes dimensões do festival: o Showcase Outdoor Arts Portugal e o LEME PRO trazem novas vozes e promovem o intercâmbio com profissionais europeus; enquanto as atividades de mediação e as oficinas aproximam o público local da criação artística. Em 2024, o festival continua a abraçar uma abordagem site-specific que ocupa locais improváveis, entre eles o Museu Marítimo de Ílhavo, o Navio-Museu Santo André ou o Terminal Especializado de Descarga de Pescado da Gafanha da Nazaré, espaços que reavivam o legado marítimo da cidade, transformando-o em palco vivo para novas histórias. O LEME reitera a sua vocação como um projeto europeu de largo alcance, navegando entre o passado e o futuro do circo contemporâneo e desenvolvendo laços entre o setor e outros domínios criativos. A relação com o território é aprofundada pela ligação à identidade local, como a Vista Alegre ou o Cais dos Bacalhoeiros.

Com a programação desta 6ª edição, o LEME sublinha a sua missão de “humanizar” através da arte, e o circo, com os seus desafios e possibilidades, é o instrumento para navegar entre o íntimo e o coletivo, continuando a afirmar-se como um espaço de pertença e encontro, onde o público se torna cocriador de uma narrativa maior, que vai além do espetáculo e deixa uma marca profunda na memória coletiva.

em números

23

Companhias

70

Artistas

13

Países

20

Espectáculos

54

Apresentações
públicas

2

Oficinas

1

Fórum
internacional

11

Estreias
nacionais

2

Estreias
absolutas

Programação Nuclear

O LEME 2024 lança âncora em histórias onde o ser humano se revela na sua fragilidade e coragem, transformando o espaço comum em palco para a reflexão. Cada espetáculo da programação nuclear convoca-nos a explorar a nossa própria condição, através de performances que desafiam as fronteiras do corpo, do equilíbrio e da resiliência. Da tensão entre risco e leveza, ao confronto com o envelhecimento e a persistência do corpo, estes momentos artísticos desenham um mapa de encontros íntimos e intensos, onde o circo se torna espelho das complexidades da vida humana.

Ao longo da programação, o festival procura dissolver os limites entre a performance e a experiência pessoal de cada espectador, oferecendo-se como um convite para o reencontro com o espaço comum. Aqui, a arte toca as emoções mais profundas, abrindo caminhos de autoconhecimento e questionamento coletivo. As obras desafiam a percepção do que significa falhar, vencer, envelhecer e arriscar, proporcionando uma leitura poética da persistência humana em contextos de vulnerabilidade e força. Este festival é, assim, um território onde o público é chamado a reconhecer o espaço comum como um lugar de partilha, onde as histórias individuais têm voz e sentido.

O LEME apresenta-se, em 2024, como um manifesto de humanização, onde os espetáculos tecem uma rede de metáforas e experiências sensoriais que ecoam o desejo de desafiar as convenções e olhar para além das fronteiras. Esta edição eleva o circo a um diálogo onde o corpo e a memória constroem uma reflexão poderosa e abrangente, incentivando o público a mergulhar na complexidade da experiência humana e na resiliência que permeia a vida.



©Simon Iringó

6 dezembro sex 22:30
7 dezembro sáb 17:00

Estreia nacional
M/3 · €3,00
duração aprox. 50 min

Fábrica Ideias
Gafanha Nazaré

CIRCO CONTEMPORÂNEO

Konstrukt

por **Dora Komenda** [HR]

Konstrukt oferece uma exploração comovente do fracasso e da resiliência, num enredo envolvente. Com personagens que persistem num equipamento aéreo frágil e inseguro, a criadora levanta questões profundas sobre a natureza do fracasso: Quando é adequado aceitar a derrota? Como avançar depois de investir num propósito que parece perdido? A narrativa desafia as noções convencionais de sucesso e fracasso, sugerindo que são construções subjetivas, moldadas pelas normas sociais. Konstrukt propõe uma libertação ao reconhecer que a verdadeira liberdade está em transcender esses conceitos e descobrir um significado pessoal para além das medidas tradicionais de êxito. A performance convida o público a refletir profundamente sobre temas como perseverança, vulnerabilidade e o poder transformador da resiliência diante das adversidades. Através desta exploração, pretende inspirar uma reavaliação da nossa relação com o sucesso e o fracasso, incentivando uma compreensão mais holística do crescimento pessoal e da realização.

CIRCO CONTEMPORÂNEO

Damoclès

por **Cirque Inxtremiste** [FR]

Damoclès apresenta uma performance de tirar o fôlego, desafiando a gravidade e a percepção. Este espetáculo mergulha em temas profundos de risco, incerteza e a condição humana, transportando o público para um mundo onde o equilíbrio se mantém por um fio. Através de sequências hipnotizantes que esbatem a linha entre o medo e a fascinação, Damoclès oferece uma experiência única que ressoa profundamente com os espectadores. Cirque Inxtremiste combina magistralmente teatro físico com circo contemporâneo, ultrapassando os limites da performance ao vivo e revelando a sua abordagem inovadora à narrativa. Damoclès apresenta-se como uma performance onde cada momento é uma prova de habilidade, coragem e da exploração do que significa enfrentar o desconhecido.

7 dezembro sáb 15:30
8 dezembro dom 11:00

Estreia nacional
M/3 · €3,00
duração aprox. 50 min

Mercado Municipal
de Ílhavo



©Enric Guiho



© Pierre Barbier

CIRCO CONTEMPORÂNEO

La Bande à Tyrex

por La Bande à Tyrex [FR]

La Bande à Tyrex apresenta uma experiência vibrante e ousada, onde acrobacia, humor e narrativa se unem num espetáculo único. Sob a liderança do carismático Tyrex, esta companhia francesa conduz o público por proezas arrojadas e coreografias cativantes que transcendem os limites do corpo e da imaginação. Este espetáculo envolve os espectadores num universo onde a criatividade não tem fronteiras, combinando prestação atlética com teatralidade para proporcionar uma experiência marcante. Para quem procura ser arrebatado por uma explosão de energia e arte, La Bande à Tyrex redefine o conceito de performance ao vivo. Esta é uma oportunidade de testemunhar um encontro entre habilidade, humor e uma narrativa envolvente que promete deixar uma impressão duradoura.

7 dezembro sáb 18:30
8 dezembro dom 17:45

Estreia nacional
M/3 · €3,00
duração aprox. 80 min

Pavilhão Municipal
Capitão Adriano
Nordeste

CIRCO CONTEMPORÂNEO

Glorious Bodies

por Cie. Circumstances [BE]

Glorious Bodies é uma performance física, emotiva e esperançosa que celebra a capacidade dos nossos corpos e o poder de ver e ser visto, explorando a fronteira entre o circo clássico e o contemporâneo. Com seis acrobatas entre os 55 e os 67 anos, cada um com um passado no circo mais clássico, a peça oferece uma homenagem à história do circo, arquivada nos corpos dos próprios artistas. Ao unir circo e dança, Glorious Bodies revela a beleza da experiência e do envelhecimento, ao mesmo tempo que desafia as limitações percebidas da idade. Esta obra deslumbrante e introspectiva sublinha a resiliência e a expressividade destes artistas, criando uma ponte entre o passado e o presente das artes circenses, numa experiência que é tanto uma celebração da memória corporal quanto uma promessa de renovação e continuidade.

7 dezembro sáb 22:00
8 dezembro dom 16:30

Estreia nacional
M/3 · €3,00
duração aprox. 55 min

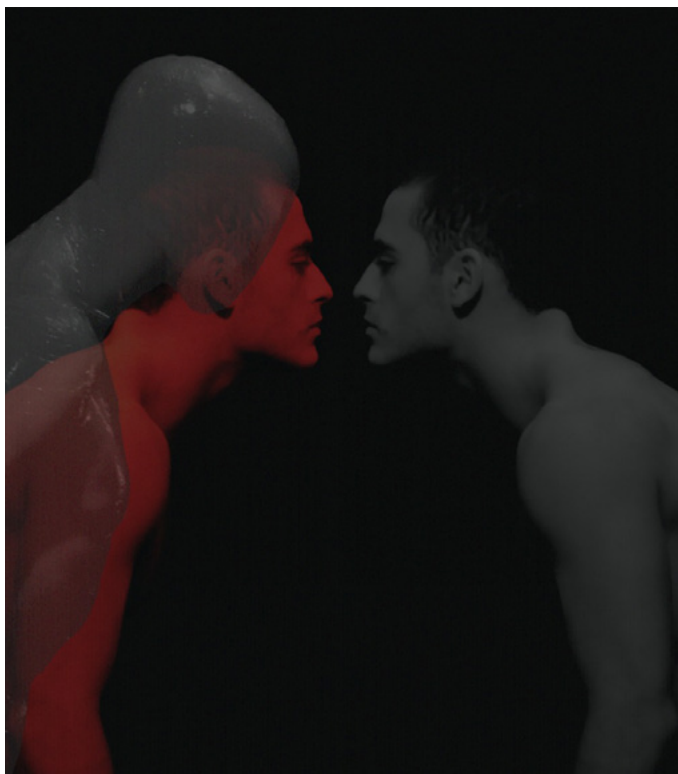
Casa Cultura Ílhavo



Apoio à criação

No âmbito do seu compromisso com a inovação e o desenvolvimento do circo contemporâneo em Portugal, o LEME continua a apostar no seu programa estratégico de apoio à criação dirigido a artistas emergentes, acompanhando a produção de uma nova peça desde a ideia até à estreia. Este programa, articulado com a plataforma Outdoor Arts Portugal, expande-se no festival e adquire uma nova dimensão ao entrelaçar-se com a Noite Europeia do Circo (La Nuit du Cirque), um evento que projeta o talento a uma audiência internacional, consolidando o alcance europeu do projeto.

Em parceria com a RTP Palco, o LEME assegura que esta criação não só vive no espaço físico do festival, mas também ganha um legado digital, perpetuando a obra num registo audiovisual acessível ao público em qualquer lugar e tempo. Esta aliança estratégica confere ao projeto uma visibilidade que ultrapassa as fronteiras de Ílhavo, promovendo o circo contemporâneo português no panorama internacional e afirmando o LEME como incubadora de talento e inovação.



CIRCO CONTEMPORÂNEO

Ego

por **João Pataco** [PT]

Quantas vezes precisamos de voltar à estaca zero para encontrar o equilíbrio?

EGO é a segunda performance de uma trilogia de João Pataco. Esta criação utiliza o corpo como instrumento central, explorando a ilustração de extremos e a elasticidade mental do nosso “eu” mais cru e artificial, testando os limites da figura humana. A performance funde música, acrobacia, movimento e fantasia. O clímax é atingido no confronto e na luta entre duas personalidades distintas que coexistem dentro do mesmo Ser. Ao desconstruir conceitos enraizados, o cenário cria uma estética íntima e poética. EGO celebra a coragem de procurar autenticidade e harmonia interior, inspirando o público a abraçar as suas próprias transformações e a encontrar o equilíbrio.

5 dezembro qui 21:30

6 dezembro sex 19:00

7 dezembro sáb 14:30

8 dezembro dom 14:30

Estreia

M/6 · €3,00

duração aprox. 40 min

Laboratório Artes
Teatro Vista Alegre

SHOWCASE OUTDOOR ARTS PORTUGAL

O Showcase Outdoor Arts Portugal é uma celebração do talento nacional que se funde com o LEME, destacando propostas contemporâneas que reimaginam o espaço público. Nesta secção bienal, criadores nacionais apresentam obras desenvolvidas no último biénio, pensadas para locais não convencionais, onde cada espetáculo se transforma numa experiência. Com uma audiência internacional de programadores, esta plataforma contribui para a internacionalização das artes portuguesas, afirmando a força da criação artística em Portugal.



CIRCO CONTEMPORÂNEO

Cafelina

por Merlina [PT/AR]

“Cafelina” é uma obra multidisciplinar que une, com mestria, o circo contemporâneo com a arte da pintura em café. Na sua génese, encontra-se a representação de uma personagem feminina profundamente imersa no aroma evocativo do café - um perfume que encapsula o passado, o presente e o futuro, guardando histórias ainda por revelar ao mundo. Esta performance celebra a essência da mulher cafeieira: aquela que semeia, colhe e produz; a figura muitas vezes invisível que opera o moinho, triturando incansavelmente os grãos. Nesta narrativa, Merlina ousa verter o café sobre uma tela em branco, desvendando uma tapeçaria de histórias e vivências até então ocultas. “Cafelina” convida o público a explorar narrativas culturais e pessoais imersas no universo do café, entrelaçando arte e narrativa de uma forma singular e cativante.

5 dezembro qui 17:00
6 dezembro sex 14:30

M/3 · gratuito
duração aprox. 25 min

Casa Cultura Ílhavo
Planteia

TEATRO DE RUA

Caravana

por Projeto EZ [PT]

Caravana desconstrói o conceito de casa numa aventura única e itinerante. O público é convidado a explorar um quarto, uma sala de estar, uma sala de jantar e até uma casa de banho móvel enquanto percorrem o espaço urbano. Esta experiência sensorial, cuidadosamente detalhada, transforma espaços do dia-a-dia em cenários mágicos e inesperados. Cada recanto da caravana oferece oportunidades de interação, esbatendo a linha entre performer e espectador. Cria-se, assim, uma atmosfera íntima e imersiva, onde os participantes se tornam parte integrante da narrativa que se desenrola. Caravana celebra a vida nómada como uma viagem de descoberta e encanto, transformando o ordinário em extraordinário. Junte-se a esta aventura e deixe a magia revelar-se em cada detalhe, enquanto a Caravana o convida a explorar e a envolver-se numa fusão única de arte e quotidiano sobre rodas.

7 dezembro sáb 12:00
7 dezembro sáb 21:20

M/3 · gratuito
duração aprox. 50 min

Casa Cultura Ílhavo
Planteia





© Carolina Frazão

CIRCO CONTEMPORÂNEO

ConCorda

por ConCorda [PT]

Embarque numa jornada através da manipulação e do movimento da corda, onde a corda simboliza conexão, laço e unidade. Este elemento essencial promove uma troca emocional que transcende o materialismo. À medida que se estica, as suas vibrações ressoam para além da sua forma física. Em momentos de tensão e relaxamento, a corda prende, solta, envolve, liberta e agarra, num jogo dinâmico de forças. Elasticidade, magnetismo, gravidade e contrapeso alternam entre suspensão e quase queda, equilibrando-se delicadamente num fio. Esta exploração do potencial expressivo da corda convida-nos a presenciar uma dança de ligação e libertação, de união e separação.

7 dezembro sáb 21:30
8 dezembro dom 15:45

M/3 · gratuito
duração aprox. 40 min

Casa Cultura Ílhavo
Foyer

BETA CIRCUS Participatory experience

O BETA CIRCUS Participatory experience é um projeto de cooperação europeia que explora o circo participativo como uma tendência emergente, oferecendo ao público a oportunidade de se envolver no processo criativo do circo contemporâneo como co-autores, editores ou observadores. Ao aplicar metodologias de arte participativa, este projeto promove uma ligação profunda entre as comunidades locais e a criação artística, transformando espaços não convencionais em lugares de expressão, onde a herança cultural imaterial ganha voz através dos habitantes que colaboram com artistas profissionais.

Este projeto reúne parceiros de Itália, Letónia, Portugal e Sérvia, estabelecendo uma metodologia transnacional que acolhe artistas de toda a Europa, incentivando-os a explorar a arte participativa aplicada ao circo. Selecionados através de uma convocatória europeia, os artistas juntam-se a coletivos locais com experiência neste domínio, criando uma experiência colaborativa enriquecida pelo apoio de mentores especializados. Através de laboratórios artísticos, encontros colaborativos, investigação criativa e residências artísticas, a comunidade local participa diretamente na criação, culminando em performances públicas que celebram esta cocriação.

O BETA CIRCUS testa e documenta o potencial do circo participativo como uma via para o futuro, complementando a experiência com investigação e monitorização que resultarão numa publicação de um toolkit e num documentário. Este legado será partilhado com profissionais de artes europeus e internacionais, assegurando que o método e a experiência alcancem uma dimensão global, incentivando o desenvolvimento de práticas inovadoras no circo contemporâneo e nas artes participativas.



BETA CIRCUS

Participatory experience

15



©Tanja Busking

CIRCO CONTEMPORÂNEO

Weaving Windows

por Melody Nolan & Omer van Soldt [NL/USA] + WETUMTUM [PT]

Weaving Windows é uma criação colaborativa de Melody Nolan e Omer van Soldt com o coletivo WETUMTUM, apresentada no Planteia e desenvolvido em cocriação com a comunidade residente no seu entorno, num processo de arte participativa que se desenvolve ao longo do tempo, sob a mentoria de Lali Álvarez Garriga. Parte do projeto europeu BETA CIRCUS, cofinanciado pela União Europeia, Weaving Windows visa promover experiências de circo participativo em várias geografias europeias. A inspiração para esta criação nasceu no ano passado, durante uma visita ao LEME, quando, ao assistir a um espetáculo na praça, os criadores foram surpreendidos pela presença silenciosa dos residentes nas suas varandas, observando as performances à distância. Este ano, pretendem dar vida a essas varandas, entrelaçando as suas histórias com o festival. As casas, as vidas e as culturas dos vizinhos vão extravasar para a praça, transformando o espaço numa tela viva, onde as narrativas e experiências pessoais se misturam com a comunidade mais ampla. Weaving Windows convida o público a vivenciar uma fusão única entre histórias pessoais e performance pública, criando um diálogo entre espaços privados e públicos.

7 dezembro sáb 17:00
8 dezembro dom 15:00

Estreia
M/3 · gratuito
duração aprox. 40 min

Casa Cultura Ílhavo
Planteia

Hand to hand

Hand to Hand é uma exploração europeia de circo contemporâneo para o espaço público que questiona coletivamente a ecologia social. Liderado pelo centro nacional de circo Le Palc, em França, e implementado com a colaboração de parceiros em Portugal, Dinamarca e Croácia, o projeto promove uma reflexão profunda sobre a sustentabilidade, ao explorar práticas artísticas em espaços públicos. Ao longo de dois anos e meio, Hand to Hand oferece a artistas emergentes uma plataforma de aprendizagem e investigação, onde metodologias artísticas se unem ao compromisso pela transição ecológica, incentivando uma abordagem transformadora na criação para o espaço público.

Guiados por mentores, investigadores e representantes da indústria criativa e cultural, oito artistas selecionados participaram em quatro experiências imersivas nos países parceiros, explorando setores locais e o património industrial. Desde a histórica casa de champanhe Joseph Perrier e a fábrica de papel Fila Arches, em França, às salinas de Ston, na Croácia; do Cais dos Bacalhoeiros e da indústria pesqueira em Ílhavo, Portugal, ao estaleiro de barcos em madeira e à pesca profissional na Dinamarca, cada encontro permitiu aos artistas criar protótipos artísticos que refletem a sua experiência num setor económico específico de cada país.

Durante os festivais dos parceiros (Furies, LEME, Passage e Peculiar Families), estes protótipos artísticos serão partilhados com o público como processos artísticos em progresso, revelando uma narrativa artística que une ecologia, sustentabilidade e o poder transformador da arte em espaço público. Hand to Hand traz a experiência do circo contemporâneo como uma resposta cultural aos desafios da sustentabilidade, propondo novos caminhos para a reflexão e a ação coletiva na transição para um futuro mais sustentável.





© Images En Boîte

5 dezembro qui 16:30
(público escolar)
5 dezembro qui 18:30
6 dezembro sex 10:00
(público escolar)
6 dezembro sex 12:00

Estreia nacional
M/3 · gratuito
duração aprox. 20 min

**Centro Paroquial
de Ílhavo**

CIRCO CONTEMPORÂNEO

SLOW DOWN

por **Marianna De Sanctis [IT] & Perrine Budan [FR]**

SLOW DOWN é uma performance de circo reflexiva e consciente, que explora os impactos ecológicos do ritmo acelerado das nossas vidas. A peça investiga as consequências da hiperatividade e da busca incessante pela produtividade, onde atividades como cozinhar, comer e trabalhar são apressadas numa tentativa frenética de criar mais tempo - um paradoxo que resulta em stress e esgotamento. O tempo, intrinsecamente ligado à ecologia e à economia, é o tema central deste espetáculo, que desafia a ideia de que a rapidez é sempre melhor, defendendo, em vez disso, uma abordagem mais lenta e sustentável. Inspirada nos sapais de Solana Ston, na Croácia, evoca o trabalho e os ritmos dos trabalhadores que lidam diariamente com forças naturais fora do controlo humano, como o vento, as marés e a lua. Através do circo e de uma narrativa envolvente, SLOW DOWN convida o público a contemplar os benefícios de abrandar num mundo movido pela velocidade e pela urgência.

CIRCO CONTEMPORÂNEO

Petralaions

por **Lucia Heege Torres [ES]**

Petralaions é uma exploração multifacetada da paisagem através de três partes distintas, inspirada em papel reciclado, água, um corpo contorcido, pigmentos e som. A performance começa com movimentos harmoniosos, evocando os processos artesanais de fabrico de papel, conduzindo a uma representação da massa branca de papel reciclado. O som caótico de papel estalando adiciona uma camada à experiência. Lucia Heege Torres cria uma aquarela humanoide com papel da Fila Arches, oferecendo uma crítica burlesca à perspectiva egocêntrica da humanidade. Mesmo ao abordar crises ambientais, tendemos a ver as questões através de uma lente antropocêntrica. Desenvolvida no âmbito do Hand to Hand, um projeto de cooperação europeia, Petralaions nasce de uma residência imersiva na Fila Arches, uma fábrica de papel artesanal em França. Esta performance desafia os espectadores a reconsiderarem a sua relação com o ambiente e o seu papel dentro dele.



© Caroline Perjesi

6 dezembro sex 10:30
(público escolar)
6 dezembro sex 15:30
7 dezembro sáb 11:30
7 dezembro sáb 16:00

Estreia nacional
M/6 · gratuito
duração aprox. 25 min

**Museu Marítimo
de Ílhavo
Átrio**



© João Versos Rolêão

6 dezembro sex 10:30
(público escolar)
6 dezembro sex 17:30
7 dezembro sáb 11:30
7 dezembro sáb 16:00

Navio Museu
Santo André
Gafanha da Nazaré

Estreia nacional
M/3 - gratuito
duração aprox. 30 min

CIRCO CONTEMPORÂNEO

Sar-Tan

por Amir Guetta [FR/IL]

Era uma vez um planeta cheio de vida, onde reinava um equilíbrio delicado. Contudo, uma espécie, movida por um desejo insaciável, começou a perturbar essa harmonia. Sar-Tan - que significa “cancro” - espalhou-se como uma doença por todos os cantos da Terra, dos picos das montanhas às profundezas dos oceanos. Durante uma visita à indústria de embalagem de bacalhau em Ílhavo, Amir testemunhou de perto o impacto causado para satisfazer a nossa fome. Será que realmente precisamos de viajar distâncias tão longas para obter sustento? Vemos os animais como iguais ou apenas como alimentos para a nossa mesa? Sar-Tan convida-nos a mergulhar numa fusão de música ao vivo, acrobacia, dança e equilíbrio - uma exploração impactante do nosso consumo desenfreado e das suas consequências no delicado equilíbrio do planeta. Uma performance que pretende provocar uma introspeção e fomentar um sentido de responsabilidade coletiva, desafiando-nos a repensar a nossa pegada ambiental e a considerar como podemos contribuir positivamente para o nosso mundo.

CIRCO CONTEMPORÂNEO

Porøs

por Darya Efrat [PT/IL] & Mathilde Roy [FR]

Porøs é uma experiência artística guiada que funde poesia com exploração. Ao pôr-do-sol, um pequeno grupo embarca numa jornada silenciosa, partindo do Museu Marítimo e percorrendo os seus espaços. Inspirados pelo mar, pelos barcos e pelo ambiente envolvente, os participantes encontram momentos poéticos que refletem as conexões entre os corpos humanos e o ambiente. Esta experiência imersiva explora temas de partida e transição, convidando a uma nova perspetiva sobre as relações entre barcos, arquitetura e nós próprios. Desenvolvido no âmbito do projeto de cooperação europeia Hand to Hand, Porøs nasceu de uma residência imersiva em Helsingør (Dinamarca), com colaborações de parceiros como U/NORD, Hal 16 Maritime Workshop Association, e o pescador comercial Søren Jacobsen.

6 dezembro sex 16:00
7 dezembro sáb 16:30

Museu Marítimo de
Ílhavo > Cais da Malhada

Estreia nacional
M/6 - gratuito
duração aprox. 60 min



© Caroline Perjesti



© Caroline Perjesi

CIRCO CONTEMPORÂNEO

Baby don't hurt me

por Clara Cortés Soler [ES]

Baby Don't Hurt Me é uma declaração de amor sincera, direcionada a um destinatário não revelado. Esta performance híbrida integra elementos de circo contemporâneo, explorando temas de intimidade, amor e cuidado em relação à ecologia e aos serenos sapais marinhos de Ston, na Croácia. O espetáculo desenrola-se tanto como um encontro um-a-um entre a artista e um membro da audiência, como uma experiência interativa para um público pequeno e íntimo. Combina a sensação de um encontro com um desconhecido, com o toque salgado e a atração dos “olhos do oceano”. Karaoke, gestos de intimidade e um cenário de paisagens em tons de branco e rosa enriquecem a narrativa, convidando os participantes a envolverem-se profundamente com os temas apresentados.

6 dezembro sex 18:30
6 dezembro sex 20:00
7 dezembro sáb 11:00
7 dezembro sáb 12:30

Estreia nacional
M/12 · gratuito
duração aprox. 30 min

Experiência com lotação reduzida e em língua inglesa.
Traga o seu telemóvel para interagir com a performance.

Casa Cultura Ílhavo

CIRCO CONTEMPORÂNEO

AMPHIBIA MATTER

por Juana Ortega Kippes [FR/AR]

AMPHIBIA MATTER é uma performance ao vivo que une fotografia e circo contemporâneo, inspirada na indústria do bacalhau da Gafanha da Nazaré. Esta indústria, crucial para a economia local, envolve trabalho manual árduo e exerce um impacto significativo na biodiversidade marinha. A performance explora o papel duplo dos anfíbios como predadores e presas, traçando um paralelo com a interdependência humana dentro dos ecossistemas. Através de acrobacias em equilíbrio, contorcionismo, dança e fotografia Polaroid, Juana Ortega Kippes cria uma experiência imersiva. A sua interpretação de um anfíbio mítico procura reavivar a inocência e a sensibilidade da sociedade em relação aos sistemas interconectados. AMPHIBIA MATTER pretende provocar uma reflexão e fomentar um novo paradigma social, destacando a relação inseparável entre a sobrevivência económica e a biodiversidade.



© João Versos Rolêdo

6 dezembro sex 21:00 (*)
7 dezembro sáb 18:30 (*)

Estreia nacional
M/6 · €3,00
duração aprox. 25 min

Terminal Especializado de Descarga de Pescado Gafanha da Nazaré

(*) Pack duo: espetáculo apresentado em articulação com Structures. O horário indicado corresponde ao início da sequência de dois espetáculos, com bilhete único



© Caroline Perjesi

CIRCO CONTEMPORÂNEO

Structures

por **Mille Lundt** [DK]

Structures é uma performance de circo contemporâneo in-situ, inspirada no mundo intricado da produção de champanhe francês. Mille Lundt explora a essência deste processo através de uma fusão dinâmica entre corpos, paisagens naturais e paisagens sonoras. Encenada entre as vinhas e caves de champanhe da Joseph Perrier, na região de Champagne, França, a criadora dissolve as fronteiras entre o corpo e a terra, o som e a imagem, a realidade e a ilusão. Através de rituais imersivos e movimentos evocativos, Structures aprofunda as rotinas dos trabalhadores do champanhe, desde o rodar das garrafas nas caves até à colheita nas vinhas, ao mesmo tempo que reflete sobre o delicado equilíbrio entre o luxo industrial humano e a harmonia ecológica. Esta performance desafia as percepções da nossa relação com a natureza.

6 dezembro sex 21:00 (*)

7 dezembro sáb 18:30 (*)

Estreia nacional

M/6 - €3,00

duração aprox. 30 min

**Terminal Especializado
de Descarga de Pescado
Gafanha da Nazaré**

(*) Pack duo: espetáculo apresentado em articulação com AMPHIBIA MATTER. O horário indicado corresponde ao início da sequência de dois espetáculos, com bilhete único.

Navegar

A secção Navegar oferece um palco privilegiado aos futuros profissionais do circo em Portugal, destacando estudantes e criadores emergentes das escolas de circo nacionais. Este espaço de experimentação e visibilidade permite que novos talentos apresentem as suas obras em locais não convencionais no concelho de Ílhavo, explorando diferentes linguagens e abordagens do circo contemporâneo. Em 2024, quatro projetos foram selecionados através de convocatória pública e integram a programação. Adicionalmente, estes projetos serão registados em vídeo e integrados na RTP Palco, assegurando que o percurso destes jovens criadores se prolongue e inspire o público em toda a sua dimensão digital.



© Arcencirque C. Laforgue

CIRCO CONTEMPORÂNEO

Niente panico!

por Cia. Garu [IT]

Um malabarista emerge de um peculiar armário de metal, apenas para se dar conta de que esqueceu tudo. Conseguirá ele lembrar-se do que veio fazer, ou permanecerá para sempre perdido no seu próprio mundo? Esta performance recorda-nos que, mesmo quando sentimos que esquecemos quem somos, esse pode ser o momento perfeito para abraçar a vida tal como ela é. Não há motivo para alarme!

5 dezembro qui 15:30
6 dezembro sex 20:00
7 dezembro sáb 21:00

M/3 · gratuito
duração aprox. 20 min

Casa Cultura Ílhavo
Planteia

CIRCO CONTEMPORÂNEO

Who Are You?

por Nico [IT]

A inércia da rotina aprisiona-nos num ciclo vicioso, mantendo-nos na zona de conforto e deixando-nos sozinhos com a pergunta: Quem És Tu? Este espetáculo explora a profunda jornada de autodescoberta, desafiando o público a libertar-se do mundano e a abraçar o desconhecido. Tendo crescido numa pequena aldeia onde a natureza era o seu parque de aventuras, a paixão de Nico pelo movimento físico levou-o a explorar vários contextos e lugares. Esta busca incessante acabou por conduzi-lo ao circo, onde encontrou a sua verdadeira vocação. “Quem És Tu?” convida-vos a embarcar numa viagem de introspeção e transformação, incentivando-nos a sair da zona de conforto e a redescobrir a nossa essência.

5 dezembro qui 19:00
6 dezembro sex 17:30
7 dezembro sáb 20:30

M/3 · gratuito
duração aprox. 20 min

Casa Cultura Ílhavo
Foyer





CIRCO CONTEMPORÂNEO

5201314

por **George Swattridge**[UK]

5201314 é uma performance de circo contemporâneo que explora o equilíbrio, a acrobacia e a manipulação de cadeiras de madeira. Encolhendo-se sob o peso do mistério, o artista revela-se vulnerável, mas curioso, experienciando o mundo ao seu redor. À medida que tenta desvendar o que, ou quem, controla esse mundo, estruturas e padrões começam a emergir. Depois de alguma resistência, encontra finalmente o seu lugar. 5201314, quando pronunciado em mandarim, soa semelhante à frase “Vou amar-te para o resto da minha vida”.

5 dezembro qui 20:30
6 dezembro sex 14:00
7 dezembro sáb 13:30

M/3 - gratuito
duração aprox. 20 min

Casa Cultura Ílhavo
Foyer

CIRCO CONTEMPORÂNEO

Wop!

por **Wandré Gouveia** [BR]

A performance Wop! nasce de uma experiência criativa onde caixas de cartão e uma bola de equilíbrio são transformadas em plataformas interativas. A partir destas, conteúdos animados ganham vida, colocando o artista em contacto direto com a bola e as caixas, explorando possibilidades através de janelas surreais que se abrem como portais para mundos imaginários. Neste universo, animação, os primórdios do ilusionismo, poesia e uma realidade *nonsense* entrelaçam-se num diálogo único, utilizando uma metodologia original desenvolvida pelo artista.

6 dezembro sex 18:30
7 dezembro sáb 14:00
8 dezembro dom 14:00

M/3 - gratuito
duração aprox. 20 min

Laboratório Artes
Teatro Vista Alegre
Sala Branca



LEME PRO

O LEME PRO é um programa dedicado a profissionais culturais, criado como um espaço de partilha, reflexão e debate sobre o futuro do circo contemporâneo e das artes de rua. Reunindo mais de 100 participantes de 18 países, o programa oferece uma oportunidade única para conhecer novas tendências e explorar os desafios emergentes destes domínios artísticos, promovendo discussões que cruzam as fronteiras da criação artística em espaços não convencionais.

Com uma agenda estruturada para inspirar e conectar programadores, gestores, produtores, artistas, criadores e investigadores, o LEME PRO 2024 destaca o papel das artes performativas na criação de lugares significativos e humanizados. Em articulação com os projetos europeus BETA CIRCUS e Hand to Hand, e com iniciativas como o CIRCUS FORUM e as Outdoor Arts Portugal Talks, o programa fomenta um ambiente rico em networking, descobertas artísticas e desenvolvimento profissional, sempre em sintonia com as tendências europeias mais atuais. Além das atividades de capacitação e debate, os participantes terão acesso ao programa artístico do festival, incluindo o Showcase Outdoor Arts Portugal, proporcionando uma imersão completa nas propostas artísticas programadas.



Sessão de Abertura LEME PRO & Introdução ao Outdoor Arts Portugal Showcase + Outdoor Arts Portugal Talks - Keynote Arte em espaço público e bem-estar social

por Eva Marichalar-Freixa [ES]

Eva Marichalar-Freixa mergulha no impacto transformador da arte em espaço público, recorrendo à sua experiência em arte participativa. Através das suas intervenções criativas, explora como a arte pode impulsionar o bem-estar social ao promover o envolvimento da comunidade e a inclusão. O seu trabalho ilustra o potencial da arte para enriquecer a vida urbana, criando laços e promovendo um sentido de pertença e identidade partilhada entre comunidades diversas. A sua abordagem evidencia o papel essencial que a arte desempenha na construção dos espaços públicos vibrantes e coesos, beneficiando tanto indivíduos como a sociedade no seu conjunto.

5 dezembro qui 16:00

Casa Cultura Ílhavo
Foyer

Sessão em inglês, com tradução automática/legendas em português.

BETA CIRCUS Participatory experience Conversa - Circo e arte participativa: desafios e oportunidades

Melody Nolan [NL/EUA]

Omer van Soldt [NL]

Artur Carvalho, WETUMTUM [PT]

Moderação: Lali Álvarez Garriga [ES]

Esta conversa explora a interseção dinâmica entre o circo e as artes participativas, baseada na experiência dos artistas envolvidos na experiência participativa do BETA CIRCUS. Uma oportunidade para descobrir os desafios de fomentar o envolvimento do público e as oportunidades que isso representa para a inovação e a construção de comunidade. Através da partilha de experiências, descubra como o circo participativo pode derrubar barreiras, criar experiências inclusivas e enriquecer tanto os artistas como o público através de processos criativos partilhados.

5 dezembro qui 17:45

Casa Cultura Ílhavo
Foyer

Sessão em inglês, com tradução automática/legendas em português.

CIRCUS FORUM

Produção artística e criação de lugar(es): Humanizar o espaço comum

Fanni Nánay, PLACCC Festival [HU]

Joe Mackintosh, Out There Arts [UK]

Tiago Mota Saraiva, ateliermob [PT]

Moderação: Bruno Costa, Bússola [PT]

Uma sessão para explorar como a criação artística contribui para a humanização dos espaços comuns e a sua relação com estratégias de placemaking - um desafio evidente no desenvolvimento urbano. Esta discussão mergulha no poder transformador da arte para moldar ambientes que promovam comunidade, inclusão e sentimento de pertença. Os participantes irão analisar diversas abordagens e estudos de caso, discutindo como artistas podem colaborar com urbanistas e outros intervenientes para melhorar os espaços públicos de uma forma criativa e inclusiva. Esta discussão considera estratégias inovadoras e avalia o impacto das intervenções artísticas nas paisagens culturais e identidades urbanas, garantindo que estas práticas sejam verdadeiramente inclusivas e respeitem a diversidade de todas as comunidades.

6 dezembro sex 10:30

Sessão em inglês, com tradução automática/legendas em português.

Museu Marítimo
de Ílhavo
Aquário

Sessão de informação Europa Criativa

Sara Machado, Creative Europe Desk Portugal [PT]

Explore as oportunidades e apoios disponibilizados pelo programa Europa Criativa nesta sessão informativa. Saiba como este programa europeu impulsiona a colaboração e o intercâmbio cultural entre países, apoiando projetos inovadores nas áreas da cultura, dos media e das indústrias criativas. Descubra possibilidades de financiamento, parcerias e recursos que podem fortalecer as suas iniciativas culturais e artísticas. Quer seja artista, profissional da cultura ou representante de uma organização, esta sessão é uma porta aberta para entender como o Europa Criativa, na sua vertente Cultura, pode ampliar o seu impacto e enriquecer o panorama cultural europeu.

6 dezembro sex 18:30

Sessão em inglês, com tradução automática/legendas em português.

Casa Cultura Ílhavo
Foyer

CIRCUS FORUM / Hand to Hand Circo e ecologia social: uma relação próspera e sustentável?

Antonia Kuzmanić, Room 100 [HR]

Delphine Lanson, Hand to Hand artistic mentor [FR]

Jens Frimann Hansen, Helsingør Teater / Passage Festival [DK]

Juana Ortega Kippes, Hand to Hand artist [FR/AR]

Mille Lundt, Hand to Hand artist [DK]

Moderação: Fanny Bordier, Le Palc [FR]

Esta conferência mergulha na relação dinâmica entre as artes do circo e a ecologia social pela ação do projeto de cooperação europeia Hand to Hand. Através desta abordagem, exploramos como performances de circo podem incorporar princípios de ecologia social, promovendo conexões profundas entre seres humanos e o seu meio ambiente. Descubra como estas expressões artísticas defendem práticas sustentáveis, integrando-se com outros setores de atividade para impulsionar uma mudança efetiva. Conheça as sinergias entre o circo e a sustentabilidade ambiental e explore abordagens inovadoras que promovem uma coexistência próspera e harmoniosa com o nosso planeta.

6 dezembro sex 14:00

Sessão em inglês.

Casa Cultura Ílhavo
Foyer

Outdoor Arts Portugal Talks O futuro das artes de rua: tendências e desafios emergentes

Elisabete Sousa [PT]

Mikey Martins, Oerol Festival [NL/UK]

Rosalie Gonzalez, IN SITU Platform [FR]

Moderação: Mónica Guerreiro [PT]

Um debate perspicaz que mergulha no futuro das artes de rua, examinando as novas tendências e navegando os desafios deste dinâmico domínio artístico. À medida que as expressões artísticas em espaço público ganham força em todo o mundo, esta discussão explora abordagens inovadoras e avanços tecnológicos que estão a transformar o cenário. Desde instalações interativas até performances site-specific, exploraremos como a criação artística em espaço público redefine os espaços comuns e cativa públicos diversos. Os participantes terão a oportunidade de analisar a evolução destas expressões nos panoramas culturais contemporâneos, as suas práticas de sustentabilidade e o conceito de envolvimento comunitário. Este debate visa promover o diálogo entre profissionais, criadores e entusiastas, oferecendo uma plataforma para troca de ideias e perceções sobre o potencial transformador das artes de rua.

7 dezembro sáb 10:30

Sessão em inglês, com tradução automática/legendas em português.

Casa Cultura Ílhavo
Foyer

Showcase Outdoor Arts Portugal Sessão de *pitch* de projetos artísticos

Cafelina, Merlina [PT/AR]

Caravana, ProjetoEZ [PT]

ConCorda, ConCorda [PT]

Funky Flamingos, Coração nas Mãos [PT]

NUMB, Teatro do Mar [PT]

PLAY, Sara Marasso [PT]

Moderação: Hugo Pequeno, 23 Milhas [PT]

Uma sessão onde artistas portugueses apresentam as suas mais recentes criações através de apresentações dinâmicas em formato pitch. Descubra performances cativantes e instalações inovadoras com potencial para circulação internacional. Esta é uma oportunidade para explorar como estes dinâmicos projetos estão a redefinir a expressão artística em espaço público, envolvendo a audiência e promovendo o intercâmbio cultural. Não perca esta oportunidade de testemunhar o que há de mais vanguardista na criatividade portuguesa no domínio das artes de rua, enquanto celebramos a diversidade e a inovação da criação artística em espaço público.

7 dezembro sáb 14:00

Sessão em inglês, com tradução automática/legendas em português.

Casa Cultura Ílhavo
Foyer

Sessão de apresentação RTP Lab

RTP Lab é um projeto inovador que representa a fusão entre criatividade e inovação na vanguarda dos media. A RTP (Rádio e Televisão de Portugal), enquanto emissora de serviço público, está a liderar uma nova era na produção de conteúdos através de um laboratório dinâmico e experimental, concebido especificamente para narrativas multiplataforma. Focando-se na adaptação de conteúdos e na exploração de novos públicos, o RTP Lab promove uma abordagem interdisciplinar, trabalhando com as mais recentes formas de *storytelling* e explorando novas linguagens visuais. Esta plataforma visa expandir os limites e redefinir a forma como as histórias são contadas e experienciadas em múltiplas plataformas, proporcionando uma nova perspetiva sobre o futuro da comunicação e do entretenimento.

7 dezembro sáb 17:45

Sessão em inglês.

Casa Cultura Ílhavo
Foyer

OFICINA

FLUXOS

Oficina de malabarismo, matéria e intercâmbio

Didac Gilabert [ES/PT]

FLUXOS é uma oficina interativa onde pais e filhos exploram juntos o mundo do malabarismo como uma expressão de movimento constante e colaborativo. Através de exercícios acessíveis a todas as idades, a atividade promove habilidades como a concentração, a escuta ativa e a capacidade de adaptação. Ao longo da oficina, os participantes aprendem a lidar com desafios, desenvolvendo paciência e resiliência enquanto partilham o processo de aprendizagem. Esta experiência proporciona momentos significativos de conexão e crescimento conjunto, e incentiva os participantes a continuarem a praticar e a descobrir o malabarismo em casa, estendendo o fluxo e a diversão para o quotidiano.

7 dezembro sáb 10:00

M/6 - gratuito
duração aprox. 90 min

Gafanha da Nazaré

Inscrições:
mediacao.23milhas@cm-ilhavo.pt

5 DEZ QUI

15:30

Niente panico!

Cia. Garu [IT]

NAVEGAR

[Casa Cultura Ílhavo Planteia](#)

16:00

LEME PRO & Introdução ao Showcase Outdoor Arts Portugal

SESSÃO DE ABERTURA

[Casa Cultura Ílhavo](#)

Foyer

16:30

Arte em espaço público e bem-estar social

Outdoor Arts Portugal Talks

CONFERÊNCIA

[Casa Cultura Ílhavo](#)

Foyer

16:30

(PÚBLICO ESCOLAR)

Petralaions

Lucia Heege Torres [ES]

HAND TO HAND

[Centro Paroquial de Ílhavo](#)

17:00

Cafelina

Merlina [PT/AR]

OUTDOOR ARTS PORTUGAL SHOWCASE

[Casa Cultura Ílhavo - Planteia](#)

17:45

Conversa - Circo e arte participativa: desafios e oportunidades

BETA CIRCUS PARTICIPATORY EXPERIENCE

[Casa Cultura Ílhavo](#)

Foyer

18:30

Petralaions

Lucia Heege Torres [ES]

HAND TO HAND

[Centro Paroquial de Ílhavo](#)

19:00

Who Are You?

Nico [IT]

NAVEGAR

[Casa Cultura Ílhavo](#)

Foyer

20:30

5201314

George Swattridge [UK]

NAVEGAR

[Casa Cultura Ílhavo](#)

Foyer

21:30

EGO

João Pataco [PT]

[Laboratório Artes](#)

[Teatro Vista Alegre](#)

6 DEZ SEX

10:00

(PÚBLICO ESCOLAR)

Petralaions

Lucia Heege Torres [ES]

HAND TO HAND

[Centro Paroquial de Ílhavo](#)

10:30

(PÚBLICO ESCOLAR)

SLOW DOWN

Marianna De Sanctis [IT] & Perrine Budan [FR]

HAND TO HAND

[Museu Marítimo de Ílhavo](#)

10:30

(PÚBLICO ESCOLAR)

Sar-Tan

Amir Guetta [FR/IL]

HAND TO HAND

[Navio Museu Santo André](#)

10:30

Debate - Produção artística e criação de lugar(es): Humanizar o espaço comum

CIRCUS FORUM

[Casa Cultura Ílhavo](#)

Foyer

12:00

Petralaions

Lucia Heege Torres [ES]

HAND TO HAND

[Centro Paroquial de Ílhavo](#)

14:00

5201314

George Swattridge [UK]

NAVEGAR

[Casa Cultura Ílhavo](#)

Foyer

14:00

Conversa - Circo e ecologia social: uma relação próspera e sustentável?

CIRCUS FORUM

[Museu Marítimo de Ílhavo](#)

Aquário

14:30

Cafelina

Merlina [PT/AR]

OUTDOOR ARTS PORTUGAL SHOWCASE

[Casa Cultura Ílhavo](#)

Planteia

15:30

SLOW DOWN

Marianna De Sanctis [IT] & Perrine Budan [FR]

HAND TO HAND

[Museu Marítimo de Ílhavo](#)

16:00

Porøs

Darya Efrat [PT/IL]

& Mathilde Roy [FR]

HAND TO HAND

[Museu Marítimo de Ílhavo > Cais da Malhada](#)

17:30

Who Are You?

Nico [IT]

NAVEGAR

[Casa Cultura Ílhavo](#)

Foyer

17:30

Sar-Tan

Amir Guetta [FR/IL]

HAND TO HAND

[Navio Museu Santo André](#)

18:30

Wop!

Wandré Gouveia [BR]

NAVEGAR

[Laboratório Artes](#)

[Teatro Vista Alegre](#)

[Sala Branca](#)

18:30

Baby don't hurt me

Clara Cortés Soler [ES]

HAND TO HAND

[Casa Cultura Ílhavo](#)

18:30

Sessão de informação

Europa Criativa

CIRCUS FORUM

[Casa Cultura Ílhavo](#)

Foyer

19:00

EGO

João Pataco [PT]

[Laboratório Artes](#)

[Teatro Vista Alegre](#)

20:00

Baby don't hurt me

Clara Cortés Soler [ES]

HAND TO HAND

[Casa Cultura de Ílhavo](#)

20:00

Niente panico!

Cia. Garu [IT]

HAND TO HAND

[Casa Cultura Ílhavo](#)

[Planteia](#)

21:00

Structures

Mille Lundt [DK]

HAND TO HAND

+

AMPHIBIA MATTER

Juana Ortega Kippes [FR/AR]

HAND TO HAND

[Terminal Especializado
de Descarga de Pescado](#)

22:30

Konstrukt

Dora Komenda [HR]

[Fábrica Ideias](#)

[Gafanha Nazaré](#)

[Auditório](#)

7 DEZ SÁB

10:00

Oficina de malabarismo, matéria e intercâmbio para famílias

Didac Gilabert [PT/ES]

[Gafanha da Nazaré](#)

10:30

Debate – O futuro das artes de rua: tendências e desafios emergentes

OUTDOOR ARTS PORTUGAL TALKS

[Casa Cultura Ílhavo](#)

[Foyer](#)

11:00

Baby don't hurt me

Clara Cortés Soler [ES]

HAND TO HAND

[Casa Cultura Ílhavo](#)

11:30

SLOW DOWN

Marianna De Sanctis [IT] & Perrine Budan [FR]

HAND TO HAND

[Museu Marítimo de Ílhavo](#)

11:30

Sar-Tan

Amir Guetta [FR/IL]

HAND TO HAND

[Navio Museu Santo André](#)

12:00

Caravana

Projeto EZ [PT]

OUTDOOR ARTS PORTUGAL SHOWCASE

[Casa Cultura Ílhavo](#)

[Planteia](#)

12:30

Baby don't hurt me

Clara Cortés Soler [ES]

HAND TO HAND

[Casa Cultura Ílhavo](#)

13:30

5201314

George Swattridge [UK]

NAVEGAR

[Casa Cultura Ílhavo](#)

[Foyer](#)

14:00

Wop!

Wandré Gouveia [BR]

NAVEGAR

[Laboratório Artes](#)

[Teatro Vista Alegre](#)

[Sala Branca](#)

14:00

Sessão de pitch de projetos artísticos

OUTDOOR ARTS PORTUGAL SHOWCASE

[Casa Cultura Ílhavo](#)

[Foyer](#)

14:30

EGO

João Pataco [PT]

[Laboratório Artes Teatro Vista Alegre](#)

15:30

Damoclès

Cirque Inextremiste [FR]

[Mercado Municipal de Ílhavo](#)

16:00

Sar-Tan

Amir Guetta [FR/IL]

HAND TO HAND

[Navio Museu Santo André](#)

16:00

SLOW DOWN

Marianna De Sanctis [IT] & Perrine Budan [FR]

HAND TO HAND

[Museu Marítimo de Ílhavo](#)

16:30

Porøs

Darya Efrat [PT/IL]

& Mathilde Roy [FR]

HAND TO HAND

[Museu Marítimo de Ílhavo > Cais da Malhada](#)

17:00

Konstrukt

Dora Komenda [HR]

[Fábrica Ideias](#)

[Gafanha Nazaré](#)

17:00

Weaving Windows

Melody Nolan & Omer van Soldt [NL/USA] + WETUMTUM [PT]

BETA CIRCUS

[Casa Cultura Ílhavo](#)

[Planteia](#)

17:45

Sessão de apresentação RTP Lab

[Casa Cultura Ílhavo](#)

[Foyer](#)

18:30

Structures

Mille Lundt [DK]

HAND TO HAND

+

AMPHIBIA MATTER

Juana Ortega Kippes [FR/AR]

HAND TO HAND

[Terminal Especializado de Descarga de Pescado](#)

18:30

La Bande à Tyrex

La Bande à Tyrex [FR]

[Pavilhão Municipal Capitão Adriano Nordeste](#)

20:30

Who Are You?

Nico [IT]

NAVEGAR

[Casa Cultura Ílhavo](#)

[Foyer](#)

21:00

Niente panico!

Cia. Garu [IT]

NAVEGAR

[Casa Cultura Ílhavo](#)

[Planteia](#)

21:20

Caravana

Projeto EZ [PT]

OUTDOOR ARTS PORTUGAL SHOWCASE

[Casa Cultura Ílhavo](#)

[Planteia](#)

21:30

ConCorda

ConCorda [PT]

OUTDOOR ARTS PORTUGAL SHOWCASE

[Casa Cultura Ílhavo](#)

[Foyer](#)

22:30

Glorious Bodies

Cie. Circumstances [BE]

[Casa Cultura Ílhavo](#)

23:30

Festa LEME

[Casa Cultura Ílhavo](#)

[Foyer](#)

8 DEZ DOM

11:00

Damoclès

Cirque Inextremiste [FR]

[Mercado Municipal de Ílhavo](#)

14:00

Wop!

Wandré Gouveia [BR]

NAVEGAR

[Laboratório Artes](#)

[Teatro Vista Alegre](#)

[Sala Branca](#)

14:30

EGO

João Pataco [PT]

[Laboratório Artes](#)

[Teatro Vista Alegre](#)

15:00

Weaving Windows

Melody Nolan & Omer van Soldt [NL/USA] + WETUMTUM [PT]

BETA CIRCUS

[Casa Cultura Ílhavo](#)

[Planteia](#)

15:45

ConCorda

ConCorda [PT]

OUTDOOR ARTS PORTUGAL SHOWCASE

[Casa Cultura Ílhavo](#)

[Foyer](#)

16:30

Glorious Bodies

Cie. Circumstances [BE]

[Casa Cultura Ílhavo](#)

17:45

La Bande à Tyrex

La Bande à Tyrex [FR]

[Pavilhão Municipal Capitão Adriano Nordeste](#)

CONTACTOS

www.lemefestival.pt

facebook

www.facebook.com/festivalleme

instagram

www.instagram.com/lemecircu

23 Milhas

Casa Cultura Ílhavo

Av. 25 de Abril | 3830-044 Ílhavo

Tel.: 234 397 260

Tel.: bilheteira: 234 397 262

bilheteira e atendimento

terça a sexta-feira: 11:00-18:00

sábado: 14:00-19:00

Fábrica Ideias Gafanha da Nazaré

Rua Prior Guerra | 3830-711 Gafanha da

Nazaré

Tel.: 234 397 263

GPS: 40o 38'10.57" N | 8o 42'42.56" W

bilheteira e atendimento

terça-feira a sábado: 11:00-13:00 /

14:00-18:00

Laboratório Artes

Teatro Vista Alegre

Largo da Vista Alegre | 3830-292 Vista

Alegre

GPS: 40o35'20.561" | -8o40'58.320"

Bilheteira online

ilhavo.bol.pt

www.23milhas.pt

23milhas@cm-ilhavo.pt

Bússola

Edifício Feira Park Sala 2.4

Rua do Feira Park n50

4520-632 Santa Maria da Feira

www.bussola.com.pt

geral@bussola.com.pt

FICHA TÉCNICA

23 Milhas

Diretor de programação

Hugo Pequeno

Direção executiva

Catarina Pereira

Assistente de direção

João André de Sousa

Equipa de produção

Catarina Mano

João Areias

Maria Calão

Vasco Cardoso

Estagiária de produção

Maria Vizinho

Coordenação técnica

Sérgio Brites

Equipa técnica

Felipe Silva

Hugo Grave

João Correia

João Brito

João Veludo

Mediação

Ermelinda Alves

Vanessa Madail

Equipa de comunicação

João Coutinho

Maria Inês Santos

Secretariado

Vitória Teles

Bilheteira

António Calisto

Edward Pinho

Equipa de higienização e limpeza

Elsa Casqueira

Maria Apolinário

Eneida Piorro

Mariana Silva

Assistentes de sala

Ana Aurora Carvalho

Ana Beatriz Miranda

Ana Carolina de Sousa

Benedicte Garrido

Cláudia Oliveira

Daniela Cardoso

Diana Reis

Gabriela Cavaz

Joana Sousa

Leonor Silva

Lúis Nunes

Maria Lopes

Marina Filipe

Patrícia Pelicano

Renata Silva

Ricardo Cruz

Sissi Abraão

Susana Oliveira

Transportes

António Salgado

José Diogo

Câmara Municipal de Ílhavo

Presidente

João Campolargo

Vereadora da Cultura e da Criatividade

Mariana Ramos

Divisão da Cultura

Lisete Cipriano

Bússola

Co-direção

Bruno Costa

Daniel Vilar

Publicação

Identidade gráfica

Gonçalo Fialho



Apoio Institucional



Co-Financiamento



Redes Europeias



Apoio à produção



Apoio à comunicação

